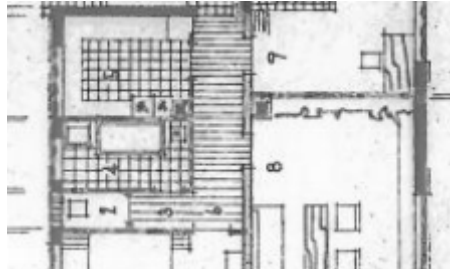


## Wohnen im Erdgeschoss, 3-Zimmer Wohnung in Deißlingen



**Objekt-Nummer: 31.2.1**

**73 m<sup>2</sup>**  
Wohnfläche

**405 EUR**  
Kaltmiete

**3**  
Zimmeranzahl

**Deißlingen**  
Wohnort

## Objektbeschreibung

In zentraler Lage von Deißlingen präsentiert sich diese attraktive 3-Zimmer-Wohnung im Erdgeschoss eines gepflegten Mehrfamilienhauses. Auf rund 73 m² Wohnfläche überzeugt die Immobilie durch eine durchdachte Raumaufteilung und eine angenehme Wohnatmosphäre. Der sonnige Balkon sowie ein großzügiger Gartenanteil laden zum Entspannen und Verweilen im Freien ein und schaffen zusätzlichen Wohnkomfort.

Dank der ruhigen und dennoch zentralen Lage sind sämtliche Einrichtungen des täglichen Bedarfs bequem fußläufig erreichbar. Kindergarten und Schule befinden sich direkt im Ort und unterstreichen die Familienfreundlichkeit dieses Wohnstandorts. Die Wohnung steht ab dem 01.02.2026 zur Vermietung bereit.

## Ausstattung

- Erdgeschosswohnung in gepflegtem Mehrfamilienhaus
- Wohnfläche ca. 73 m²
- 3 Zimmer mit optimaler Raumaufteilung
- Helles Tageslichtbad
- Sonniger Balkon mit Blick ins Grüne
- Kellerraum zur zusätzlichen Nutzung
- Stellplatzmöglichkeiten vorhanden

## Lage

Deißlingen überzeugt mit einer hervorragenden Infrastruktur und einem hohen Wohnwert. Alle wichtigen Einkaufsmöglichkeiten, medizinische Versorgung sowie Bildungseinrichtungen befinden sich in unmittelbarer Nähe. Durch die schnelle Anbindung an die B27 sowie die Autobahn ist eine ausgezeichnete Erreichbarkeit der umliegenden Städte gegeben – ideal für Berufspendler und Familien gleichermaßen.

## Anfrage

Bitte geben Sie die Objektnummer 31.2.1 an. Wir freuen uns auf Sie!

Bei Interesse, senden Sie uns bitte einmalig Ihre ausgefüllte [Wohnungsanfrage](#) zu.

Wichtig: Es reicht eine ausgefüllte Wohnungsanfrage – auch wenn Sie für mehrere Mietangebote anfragen. Bitte geben Sie die jeweilige Objektnummer an.



Kreisbaugenossenschaft Rottweil eG  
Schramberger Straße 15, 78628 Rottweil



E-Mail: [info@kreisbau-rottweil.de](mailto:info@kreisbau-rottweil.de)



Telefon: 0741 / 206700-60



Öffnungszeiten

Mo - Fr: 8 - 12 Uhr und Mo: 14 - 17 Uhr