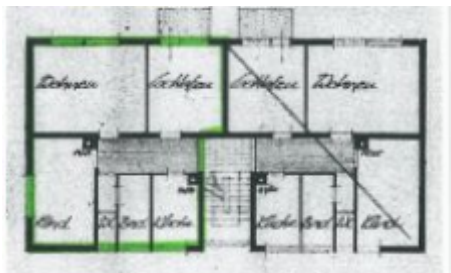


## Wohnen im Herzen von Rottweil, 3 Zimmer Wohnung mit Balkon



**Objekt-Nummer: 13.1.4**

**72 qm**  
Wohnfläche

**470 Euro**  
Kaltmiete

**3**  
Zimmeranzahl

**Rottweil**  
Wohnort

### **Objektbeschreibung:**

Diese attraktive 3-Zimmer-Wohnung befindet sich in zentraler Lage von Rottweil, im Erdgeschoss eines gepflegten Mehrfamilienhauses. Auf rund 72 m<sup>2</sup> Wohnfläche überzeugt sie durch eine durchdachte Raumaufteilung und eine angenehme Wohnatmosphäre. Der sonnige Balkon mit weitem Blick ins Grüne bietet den idealen Rückzugsort, um zu entspannen und den Feierabend im Freien zu genießen. Die Wohnung ist hell, freundlich und einladend. Die drei Zimmer lassen sich flexibel als Wohn-, Schlaf- oder Arbeitsbereich nutzen und bieten vielfältige Gestaltungsmöglichkeiten. Wir vermieten die Wohnung zum 15.08.2026. Die Küche kann nach Absprache vom Vermieter übernommen werden.

### **Ausstattung:**

- zentrale Lage in Rottweil
- Obergeschoss eines gepflegten Mehrfamilienhauses
- Wohnfläche: ca. 72 m<sup>2</sup>
- 3 Zimmer mit optimaler Raumaufteilung
- sonniger Balkon mit traumhaftem Ausblick ins Grüne
- helles Tageslichtbad mit Badewanne
- hochwertige Vinylböden in allen Wohnräumen
- Gasetagenheizung
- Kellerraum und Bühnenanteil zur zusätzlichen Nutzung
- bezugsfrei ab 15.08.2026

**Lage:** Die Wohnung befindet sich in hervorragender zentraler, aber dennoch ruhiger Lage von Rottweil. Alle wichtigen Einrichtungen des täglichen Bedarfs, wie Einkaufsmöglichkeiten, Schulen, Kindergärten und ein Spielplatz, sind bequem zu Fuß erreichbar. Dank der ausgezeichneten Anbindung an den öffentlichen Nahverkehr sind auch weitere Ziele schnell und unkompliziert zu erreichen.

Bei Interesse senden Sie uns bitte einmalig Ihre ausgefüllte [Wohnungsanfrage](#) zu.

Wichtig: Es reicht eine ausgefüllte Wohnungsanfrage – auch wenn Sie für mehrere Mietangebote anfragen. Bitte geben Sie die jeweilige Objektnummer an.



Kreisbaugenossenschaft Rottweil eG  
Schramberger Straße 15, 78628 Rottweil



E-Mail: [info@kreisbau-rottweil.de](mailto:info@kreisbau-rottweil.de)



Telefon: 0741 / 206700-60



Öffnungszeiten  
Mo - Fr: 8 - 12 Uhr und Mo: 14 - 17 Uhr